



## Bluetooth And NFC Transmission To Print



# T10 便携标签打印机

## The Portable Printer



### “蓝牙” and “NFC”传输打印

#### → NFC功能介绍 Near Field Communication

本款设备是业界第一款将NFC（非接触式识别和互联技术）应用于便携打印领域的产品，此功能有效的将传统的人工蓝牙搜索、配对，转变为智能互联，使用者只需将手机终端靠近打印设备，便可完成蓝牙搜索、配对和连接，同时设备自动开机，手机进入“标识管理”APP状态，完成打印前的所有准备工作。

#### → 蓝牙 功能介绍/Bluetooth

可同时记忆对接三部手机终端，有效改善传统蓝牙设备一对一的配对，并预留高版本双模蓝牙接口，可实现多系统（安卓、苹果IOS）蓝牙连接的升级需求。

#### → 打印头性能

本款设备的机芯（TPH）采用原装进口ROHM（罗姆）公司产品，使打印设备的最核心易损件的保修打印距离提升到50公里以上。

#### → 挂带功能应用

挂带功能不仅可以防止设备的掉落，使设备更安全以外，更重要的是，随着手机终端尺寸的逐渐增大，将双手完全解放出来，专心的用于APP打印软件编辑操作，就更尤为关键。

使用 **NFC** 技术，  
只需将手机靠近打印设备，  
便可智能完成打印前的准备  
工作！



#### → 色带应用

开玛高品质，无卤环保色带均采用进口树脂材质，墨层细腻，高敏感耐磨擦、耐腐蚀，确保优异的打印效果。防静电背涂层，有效保护打印头。

# T10 便携标签打印机

## The Portable Printer

“标识管理合理化应用”  
Label Management Rationalization Application

### 功能参数

### 打印综合参数介绍

		T10
通讯方式	USB	√
	蓝牙	√
打印指令	LPAPI	√
	Label	√
定位方式	穿透式	√
打印内容	文字	√
	图像	√
	曲线	√
	一维条码	EAN、UPS、CODE39、CODE93、CODE128、其他常用条码
	二维条码	QRCode、PDF417、DataMatrix
平台支持	驱动程序/SDK	Windows、Android、WinCE/Mobilc、IOS(Apple)、Linux

### 主要参数

性能参数	打印方式	热转移
	输出模式	黑白
	打印精度	203dpi
	每行点数	384dot/line
	打印速度	40mm/s
电池	待机时间	500h
	电池容量	2600mAh
	充电方式	连机充电
纸张参数	充电时间	2h
	纸张类型	连续/分割
	纸张形式	卷式
物理	纸张规格	57mm×65mm(宽度×直径)
	纸张厚度	0.05mm~0.25mm
	尺寸	200mm×98mm×70mm (长×宽×高)
环境	重量	730g(含电池)
	使用温度	-20℃~50℃

## 应用于通讯领域

文本/一维/二维条码标签打印

现场随时维护、数据时时互通，及时管理及变动，提高工作效率，树立良好企业形象

### 设备吊牌标识

材质：表面有均匀特殊涂层的亚光高密度聚乙烯材质，具有优异的耐高温及耐化学腐蚀性性能。

特性：具有阻燃性、耐撕扯性和出色的耐高、低温性能，适用于各种恶劣环境。



### 缠绕式覆盖保护膜标识



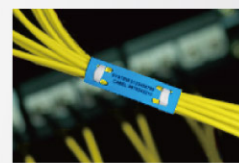
### 旗型标识 (P型)



### 旗型标识 (T型)



### 捆扎吊牌标识



### 配线架端口标识



### 插入式标识



### 彩色连续标识



### 定制标识



更多产品详细信息请访问：[www.k-marking.com](http://www.k-marking.com)

## 联系方式

### 公司总部

上海市外高桥自由贸易区希雅路55号12号楼  
总机: 021-50460001  
传真: 021-50460060

### 销售支持中心

上海市闸北区广中西路777弄88号华清大厦503室  
总机: 021-60953033  
传真: 021-60953018

