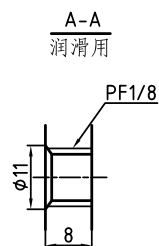
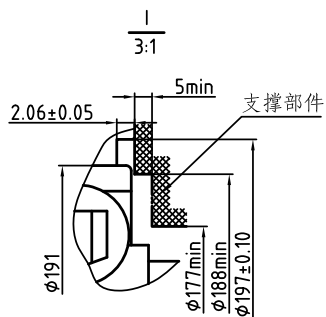
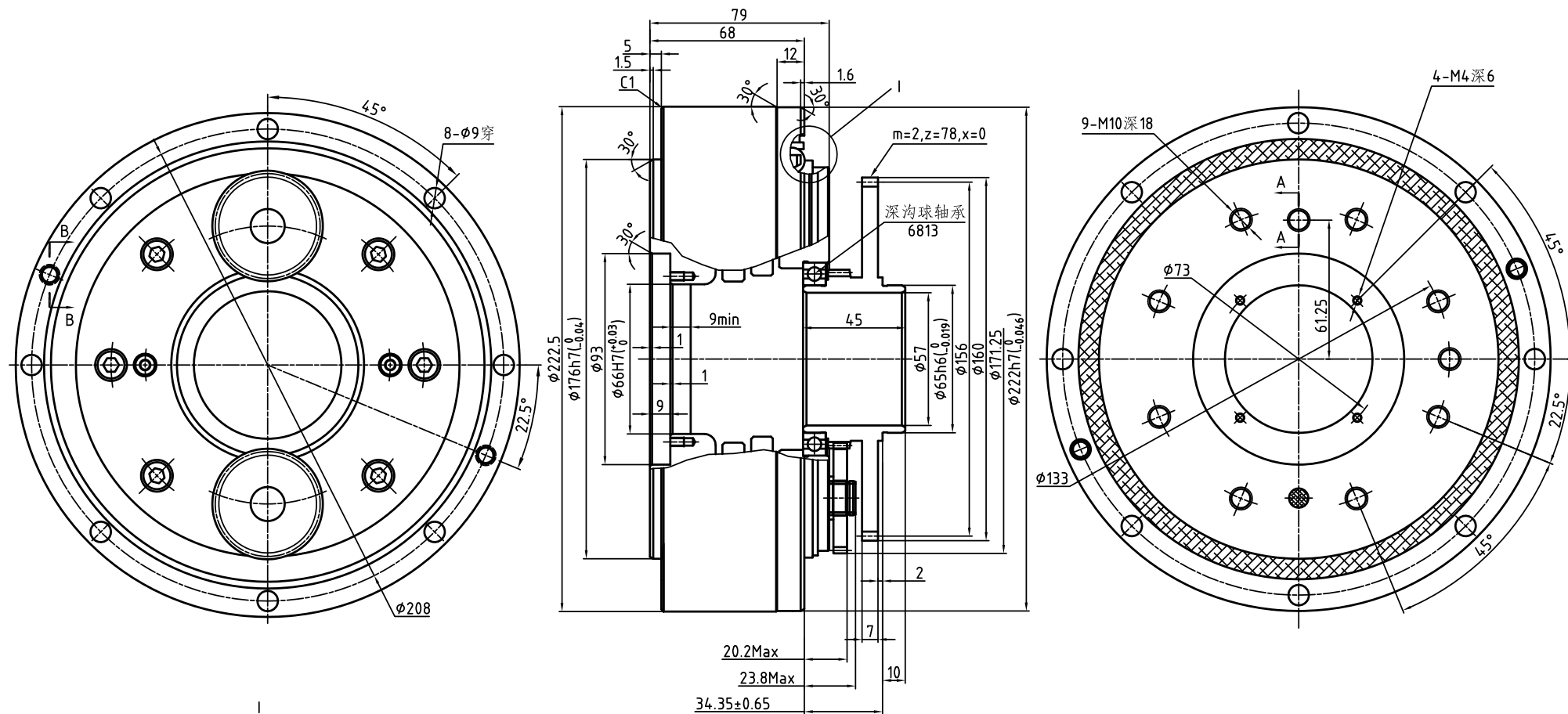


输出转速 (r/min)		5		10		15		20		25		30		40		50		60	
型号	减速机 单体的 速比值	输出转矩	输入功率	输出转矩	输入功率	输出转矩	输入功率	输出转矩	输入功率	输出转矩	输入功率	输出转矩	输入功率	输出转矩	输入功率	输出转矩	输入功率	输出转矩	输入功率
		Nm	kW	Nm	kW	Nm	kW	Nm	kW	Nm	kW	Nm	kW	Nm	kW	Nm	kW	Nm	kW
RV10C	27	136	0.09	111	0.16	98	0.21	90	0.25	84	0.29	80	0.34	73	0.41	68	0.47	65	0.54
RV27C	36.57	368	0.26	299	0.42	265	0.55	243	0.68	227	0.79	215	0.9	197	1.1	184	1.29	174	1.46
RV50C	32.54	681	0.48	554	0.77	490	1.03	450	1.26	420	1.47	398	1.67	366	2.04	341	2.38		
RV100C	36.75	1,362	0.95	1,107	1.55	980	2.05	899	2.51	841	2.94	796	3.33	730	4.08				
RV200C	34.86	2,724	1.9	2,215	3.09	1,961	4.11	1,803	5.04	1,686	5.88	1,597	6.69						
RV320C	35.61	4,361	3.04	3,538	4.94	3,136	6.57	2,881	8.05	2,690	9.41								
RV500C	37.34	6,811	4.75	5,537	7.73	4,900	10.26	4,498	12.56										

输出转速 (r/min)		主轴承刚性	容许力矩	瞬时最大 容许扭矩	容许最高 输出转速	启动、停止时 的容许转矩	瞬时最大 容许转矩	传动精度	空程	扭转刚度	惯性矩 $I (I=GD^2/4)$ 减速机单体	惯性矩 $I (I=GD^2/4)$ 标准中心齿轮	重量 (减速机单 体)
型号	减速机 单体的 速比值												
RV10C	27	421	686	1,372	80	245	490	1	1	47	1.38×10^{-5}	0.678×10^{-3}	4.6
RV27C	36.57	1,068	980	1,960	60	662	1,323	1	1	147	0.550×10^{-4}	0.563×10^{-3}	8.5
RV50C	32.54	1,960	1,764	3,528	50	1,225	2,450	1	1	255	1.82×10^{-4}	0.363×10^{-2}	14.6
RV100C	36.75	2,813	2,450	4,900	40	2,450	4,900	1	1	510	0.475×10^{-3}	0.953×10^{-2}	19.6
RV200C	34.86	9,800	8,820	17,640	30	4,900	9,800	1	1	980	1.39×10^{-3}	1.94×10^{-2}	55.6
RV320C	35.61	12,740	20,580	39,200	25	7,840	15,680	1	1	1,960	0.518×10^{-2}	0.405×10^{-1}	79.5
RV500C	37.34	24,500	34,300	78,400	20	12,250	24,500	1	1	3,430	0.996×10^{-2}	1.014×10^{-1}	154

RV50C 输出轴螺栓紧固型外形尺寸

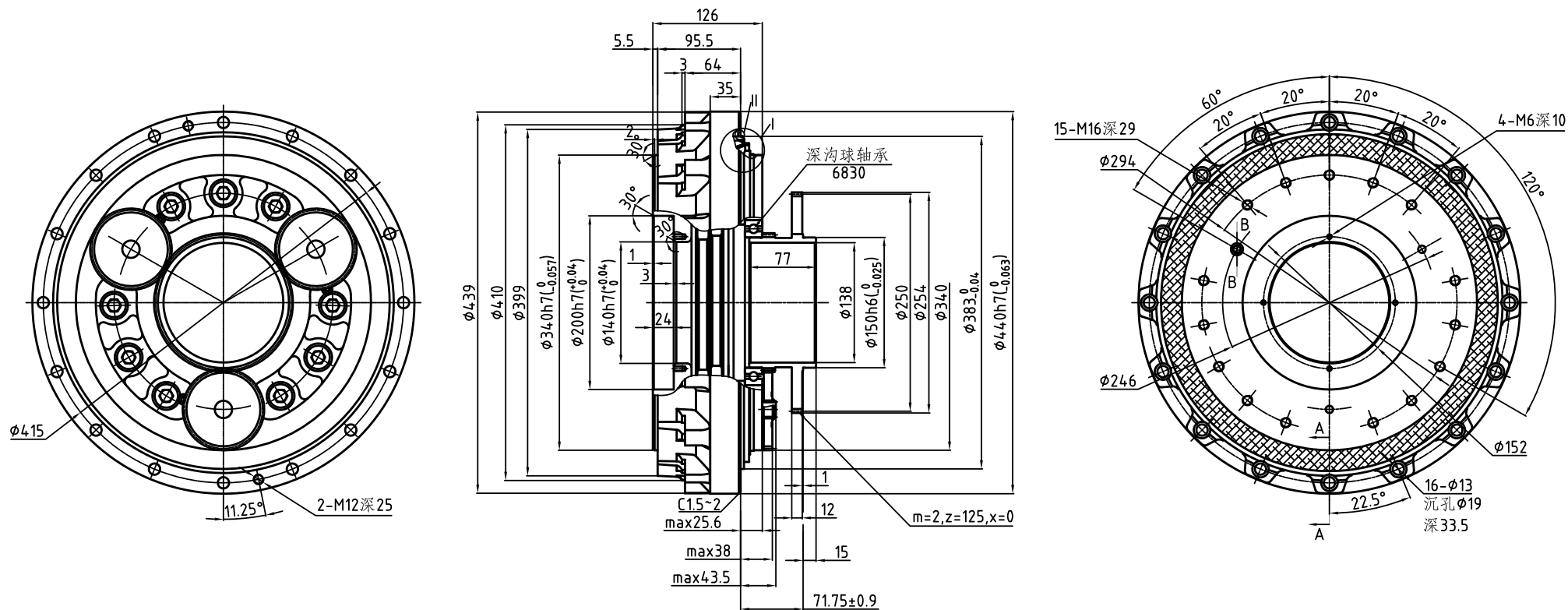
型号: RV50C - 32.54 (速比) - A



	螺栓规格和数量	允许传递扭矩
壳体连接	8-M8	2,989Nm
轴连接	9-M10	3,410.4Nm

RV320C 输出轴螺栓紧固型外形尺寸

型号: RV320C - 35.61 (速比) - A

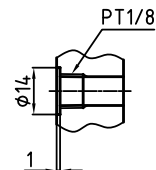
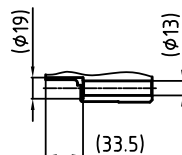
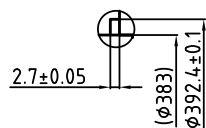
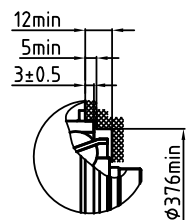


1/2:1

II/3:1

A-A
共16处

B-B
3:1



	螺栓规格和数量	允许传递扭矩
壳体连接	16-M12	27,440Nm
轴连接	15-M16	34,202Nm